

Projekt: EBERSCHWANG

WIEHAG

HOCHTIEF

seit 1849

Projekt EBERSCHWANG



Überblick:

- Die Doppelhausanlage befindet sich in der Nähe des Ortszentrums Eberschwang
- Infrastruktur: Kindergarten, Schulen, Einkaufsmöglichkeiten, Ärzte, Bad, Schilift
- ebenes Grundstück
- sonnige Lage

Grundstück im Preis nicht inbegriffen (Preis € 31/m²)

Grundstück:

Eberschwang

Preis pro Einheit: ab € 103.619 inkl. 20% MwSt.
 Haus + Garage + Fundamentplatte in Ausbaustufe 1+2
 Ausbaustufe 3 ab € 54.942 inkl. 20% MwSt.

GENERALUNTERNEHMER:

WIEHAG Hoch-Tiefbau GmbH & Co KG

A-4950 Altheim - Linzerstraße 24
 Telefon: 07723/465-474
 Telefax: 07723/465-409
 www.wiehag-hochtief.com

Ihr Ansprechpartner: Hr. Walter Grausgruber
 Telefon: 0664/80465-669
 w.grausgruber@wiehag.com

Finanzierung



Information über Verkauf u. Finanzierung

Sparkasse Eberschwang
 Hr. Buchinger
 050100 / 49460

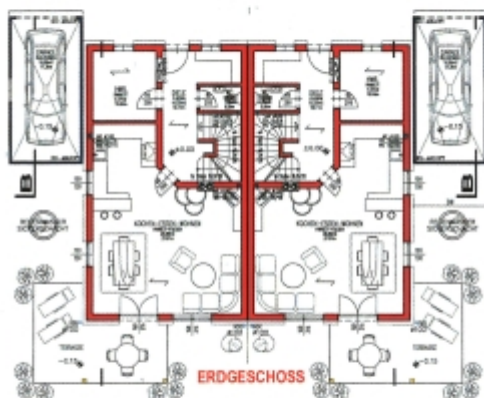
SYSTEMHAUS

Wo zu HAUS am schönsten ist.

Projekt: EBERSCHWANG



DACHGESCHOSS



ERDGESCHOSS



KELLERGESCHOSS

Ihr Traumhaus zum Sensationspreis.

Finanzierung mit großer Landesförderung

z.B. Familie mit 2 Kindern

Niedrigenergiehaus

€ 47.000

Verdichteter Flachbau

€ 18.000

Zubau einer Garage (ausgenommen Carport) € 3.000

2 Kinder

€ 20.000

Gesamtförderung

€ 88.000



AUSBAUSTUFE 1+2

- Fundamentplatte
- Wände
- Zwischenwände
- Decken
- Stiegen
- Dachstuhl
- Dachdeckung
- Spenglerarbeiten
- Fassade
- Außenfensterbänke
- Fenster & Terrassentüren
- Haustür
- Terrasse
- Garage

AUSBAUSTUFE 3

- Stemmarbeiten
- Innenfensterbänke
- Elektroinstallation
- Sanitärrohinstallation
- Innenputz
- Trockenausbau Mansarde
- Estrich & Fußbodendämmung
- Heizung / Warmwasser
- Innentüren
- Stiegegeländer
- Französischer Balkon

ab € 158.561 inkl. 20% MwSt.
(Ausbaustufe 1+2+3)