



Überblick

- Die Wohnhausanlage befindet sich in der Nähe des Ortszentrums Gurten
- Infrastruktur: Kindergarten, Schulen, Einkaufsmöglichkeiten, Ärzte, Banken etc.
- sonnige Hanglage Richtung Süden, ebene Gartenfläche
- inklusive Keller und Garage

Wohnnutzfläche (je Haus)

EG: 48,74 m²

OG: 47,30 m²

Keller: 47,18 m²

KONTAKT:

WIEHAG Hoch-Tiefbau GmbH & Co KG

A-4950 Altheim - Linzerstraße 24

Telefon: 07723/465-474

Telefax: 07723/465-409

www.wiehag-hochtief.com

Ihr Ansprechpartner:

Hr. Walter Grausgruber

Telefon: 0664/80465-669

w.grausgruber@wiehag.com



Projekt GURTEN

**Jedes HAUS inkl. KELLER & GARAGE!
NIE MEHR MIETE ZAHLEN!**



Nordansicht



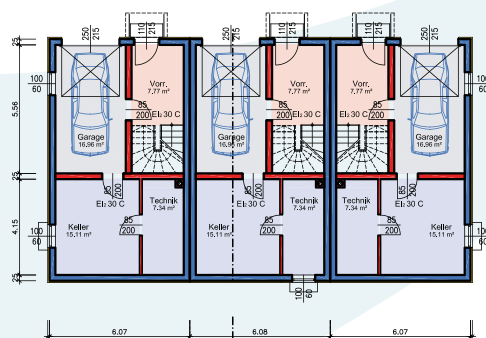
Ostansicht



Südansicht

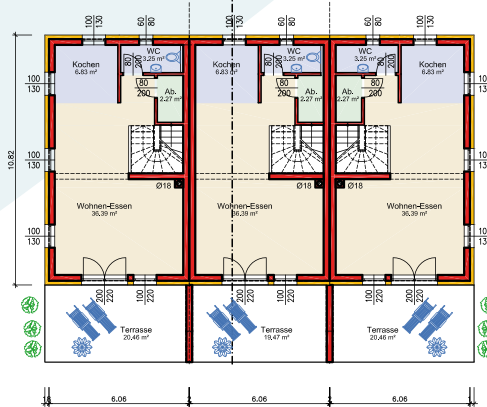


Westansicht



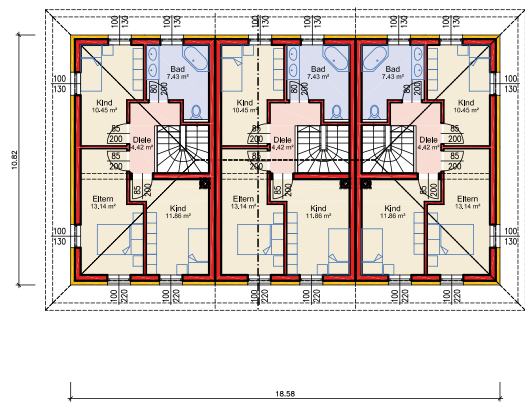
KELLERGESCHOSS

Nutzfläche KG 47,18 m²



ERDGESCHOSS

Wohnnutzfläche EG 48,74 m²



OBERGESCHOSS

Wohnnutzfläche DG 47,30 m²